



**КОСИЛКА ОТКОСОВ РОТАЦИОННАЯ
КОР-16**

**КАТАЛОГ
БЫСТРОИЗНАШИВАЕМЫХ ДЕТАЛЕЙ,
ПОКУПНЫХ И КОМПЛЕКТУЮЩИХ ИЗДЕЛИЙ**

Содержание

<i>Косилка откосов ротационная КОР-16</i>	<i>3</i>
<i>Рама КОР-16.01.000 СБ</i>	<i>4</i>
<i>Стрела КОР-16.03.000 СБ</i>	<i>4</i>
<i>Рукоять КОР-16.04.000 СБ</i>	<i>5</i>
<i>Звено уравнивания КОР-16.05.000 СБ</i>	<i>5</i>
<i>Рычаг КОР-16.06.000 СБ</i>	<i>6</i>
<i>Тяга КОР-16.07.000 СБ</i>	<i>6</i>
<i>Рама крепления гидробака КОР-16.09.000 СБ</i>	<i>7</i>
<i>Защита верхнего стекла двери КОР-16.51.000 СБ</i>	<i>7</i>
<i>Защита нижнего стекла двери КОР-16.52.000 СБ</i>	<i>8</i>
<i>Защита бокового стекла кабины КОР-16.53.000 СБ</i>	<i>8</i>
<i>Гидробак. КОР-16.10.000 СБ</i>	<i>9</i>
<i>Режущий аппарат КОР-16.08.000 СБ</i>	<i>10-11</i>
<i>Гидроцилиндр ЦГ-ПМК-80.50.250.515-К8-В20-01</i>	<i>12</i>
<i>Гидроцилиндр ЦГ-ПМК-80.50.250.625-К3-Р15-20</i>	<i>13</i>
<i>Гидроцилиндр ЦГ-ПМК-80.50.400.700-К3-Р15</i>	<i>14</i>
<i>Гидравлика и схема</i>	<i>15-16</i>

Косилка откосов ротационная КОР-16

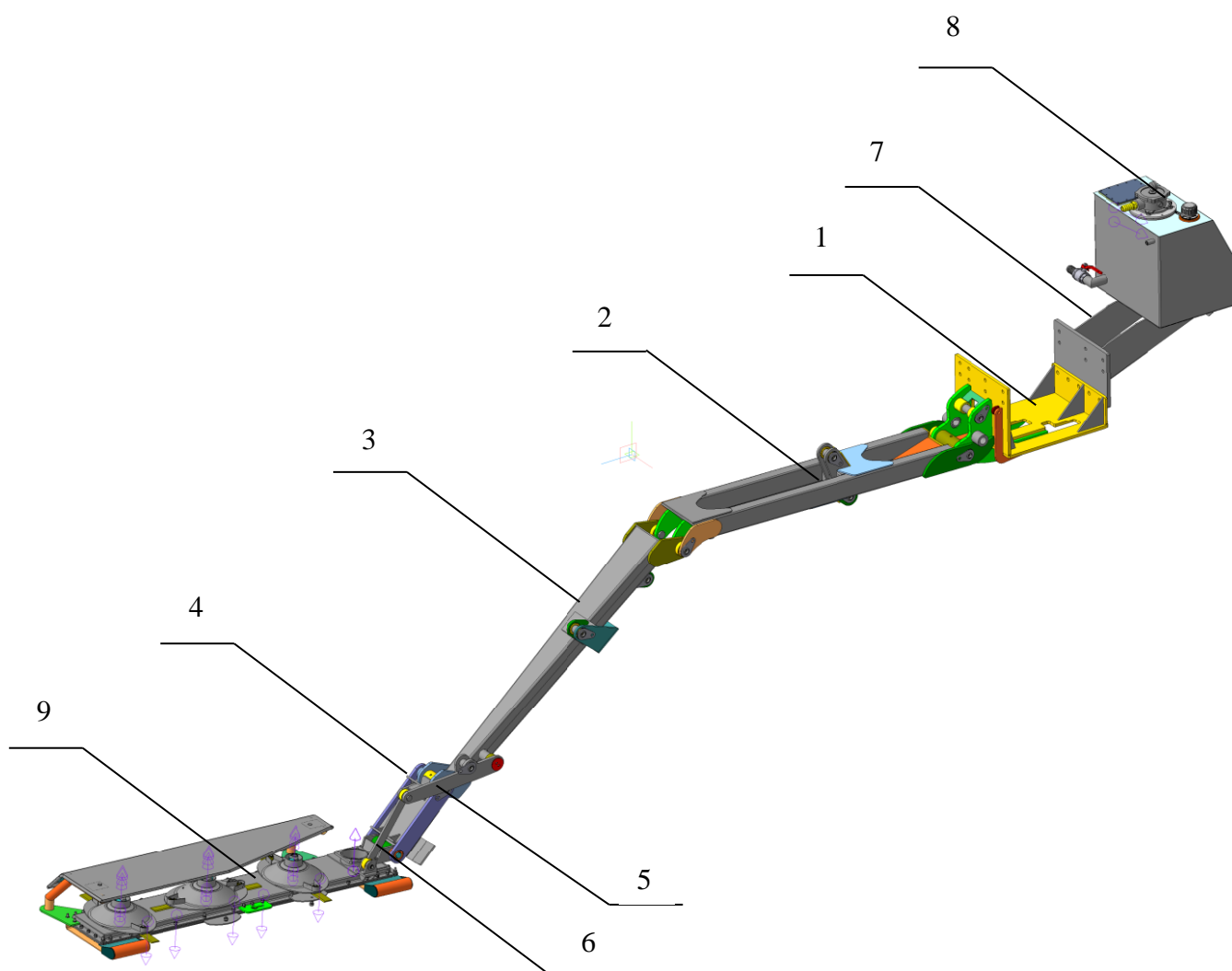
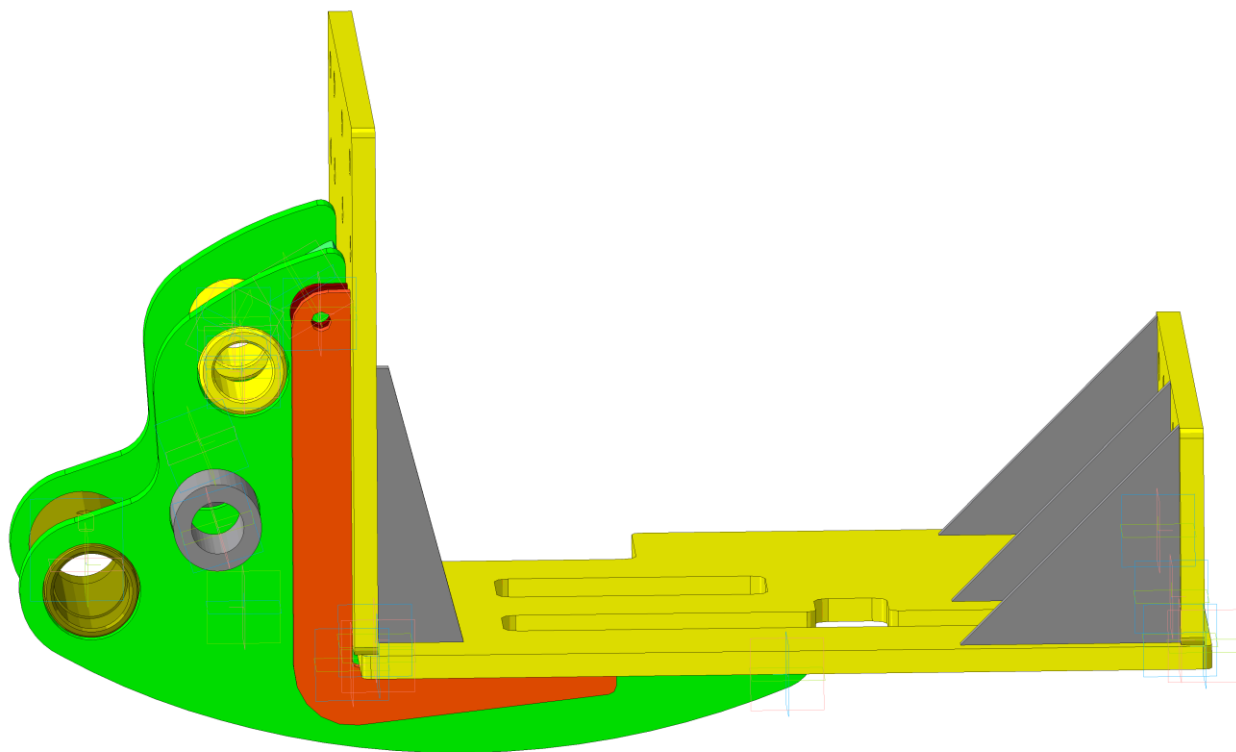


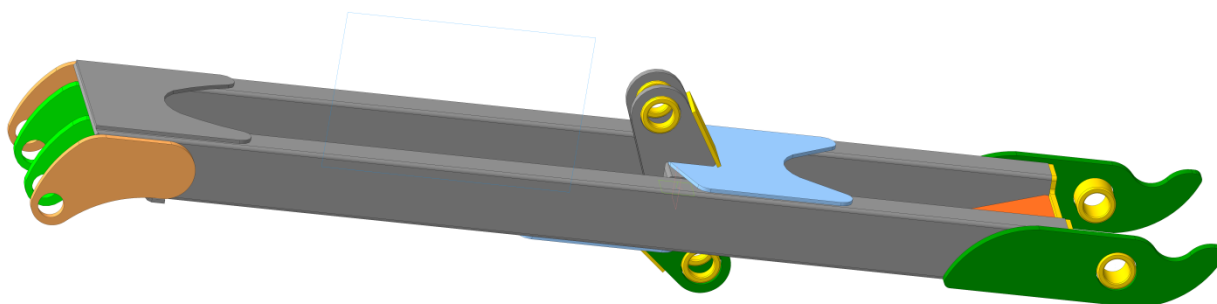
Таблица 1.

Позиция	Наименование	Обозначение	Кол-во в узле	Примечания
1	2	3	4	5
1	Рама	КОР-16.01.000 СБ	1	
2	Стрела	НК-16.03.000 СБ	1	
3	Рукоять	НК-16.04.000 СБ	1	
4	Звено уравнивания	КОР-16.05.000 СБ	1	
5	Рычаг	КОР-16.06.000 СБ	1	
6	Тяга СБ	КОР-16.07.000 СБ	1	
7	Рама крепления гидробака	КОР-16.09.000 СБ	1	
8	Гидробак.	КОР-16.10.000 СБ	1	
9	Режущий аппарат	КОР-16.08.000 СБ	1	

Рама КОР-16.01.000 СБ



Стрела КОР-16.03.000 СБ



Рукоять КОР-16.04.000 СБ

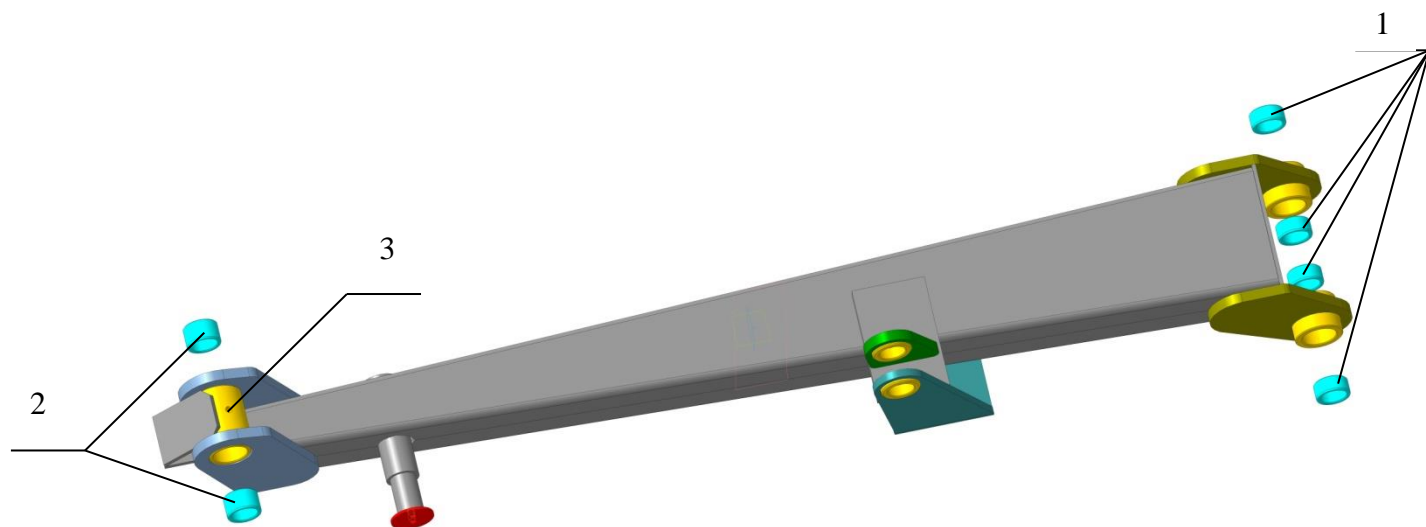
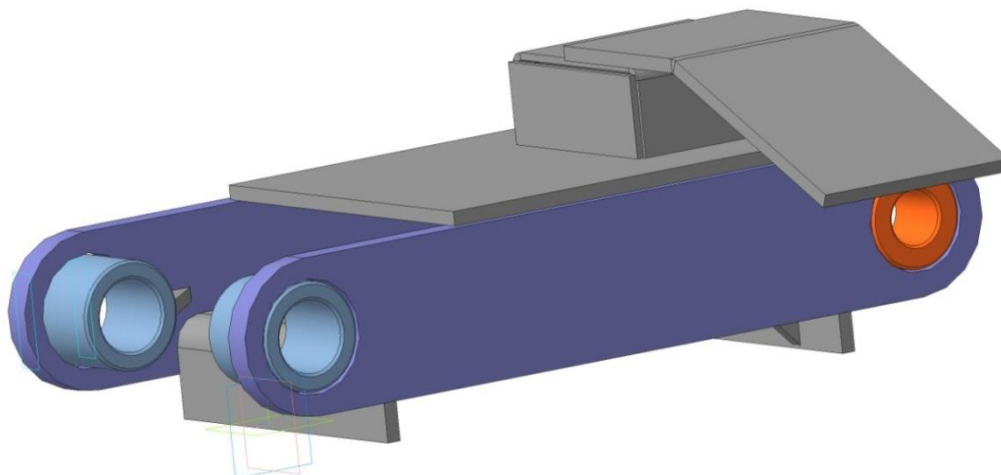


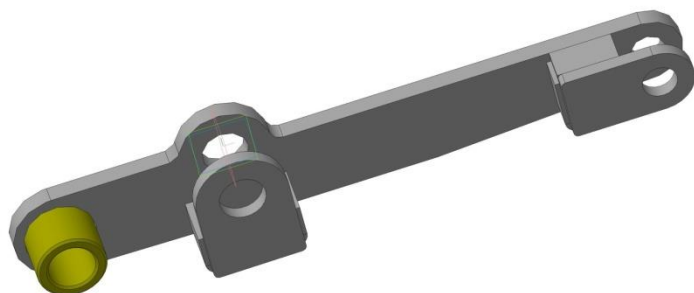
Таблица 2.

Позиция	Наименование	Обозначение	Кол-во в узле	Примечания
1	2	3	4	5
1	Втулка	ВК-40.52.24	4	ТО
2	Втулка	ВК-40.52.32	2	ТО
3	Масленка	1.2 Ц6 ГОСТ 19853-74	1	M10x1

Звено уравнивания КОР-16.05.000 СБ



Рычаг КОР-16.06.000 СБ



Тяга КОР-16.07.000 СБ

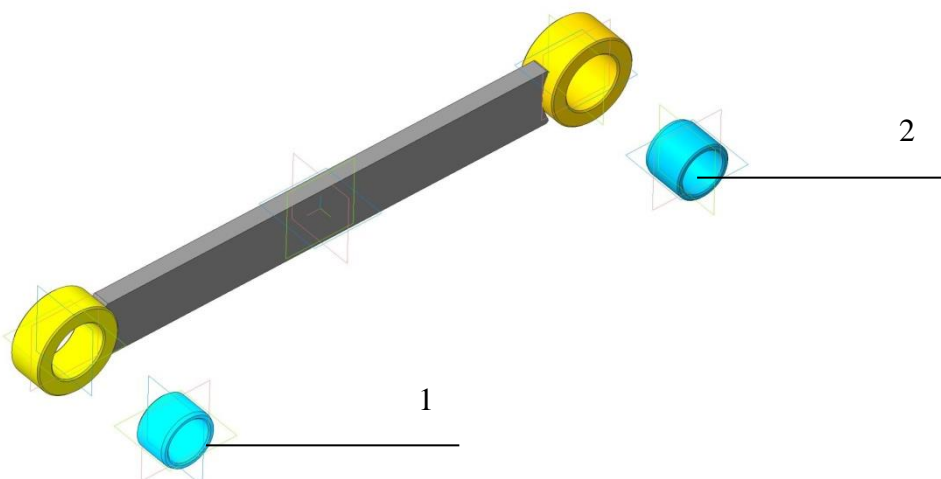
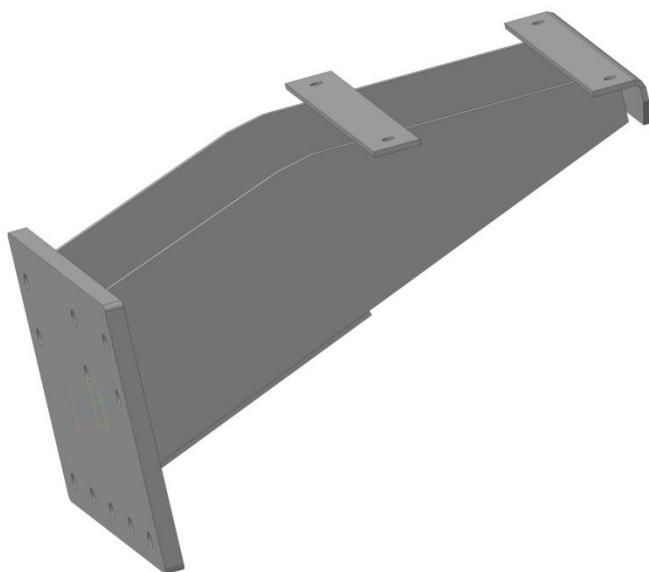


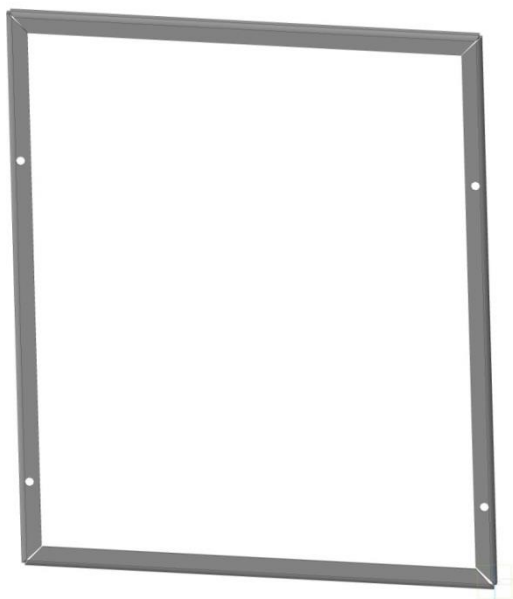
Таблица 2.

Позиция	Наименование	Обозначение	Кол-во в узле	Примечания
1	2	3	4	5
1	Втулка	ВК-30.38.25	1	ТО
2	Втулка	ВК-30.38.30	1	ТО

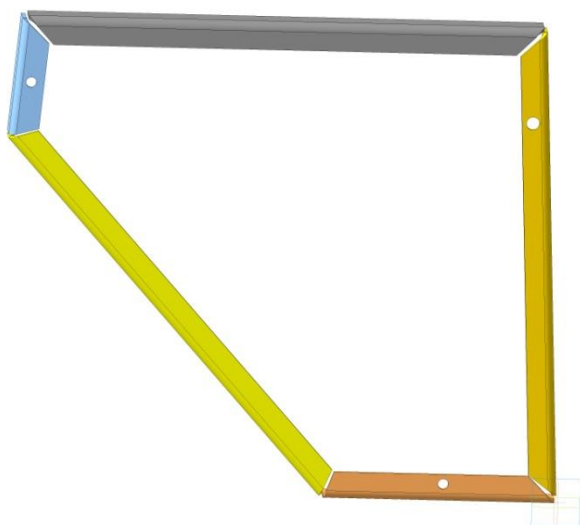
Рама крепления гидробака КОР-16.09.000 СБ



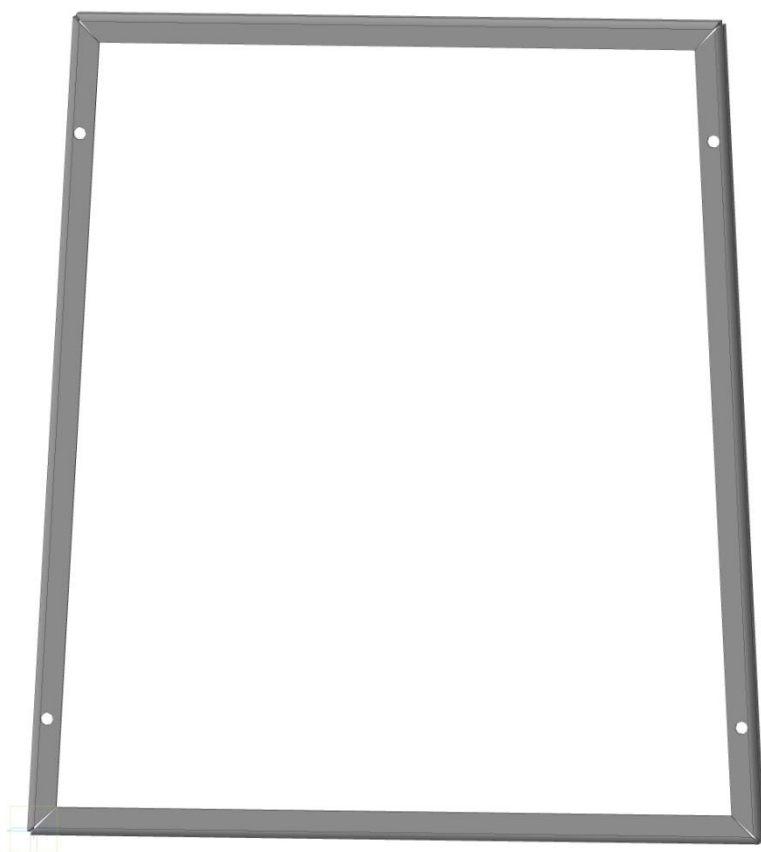
Защита верхнего стекла двери КОР-16.51.000 СБ



Защита нижнего стекла двери КОР-16.52.000 СБ



Защита бокового стекла кабины КОР-16.53.000 СБ



Гидробак. КОР-16.10.000 СБ

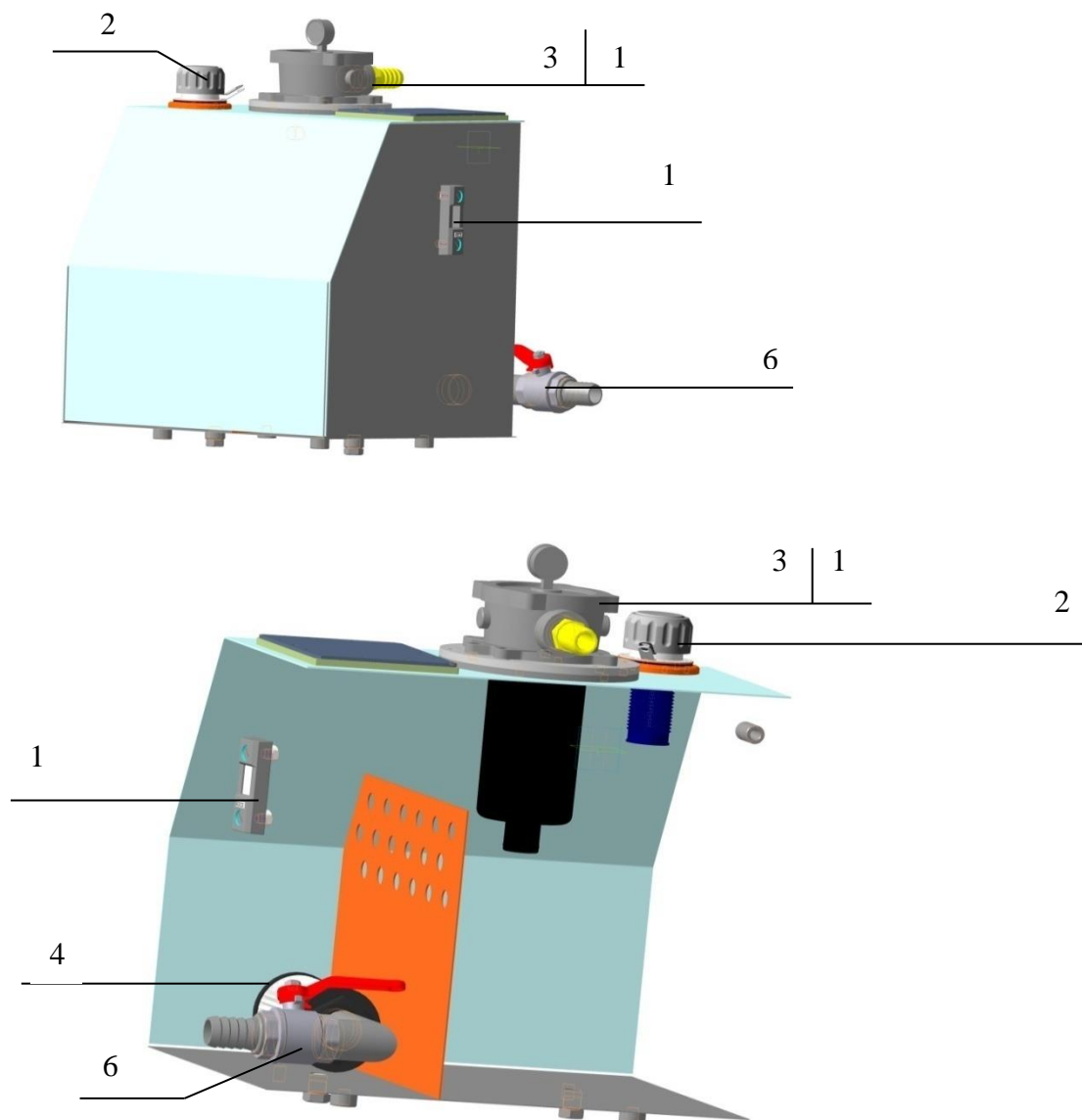


Таблица 3.

Позиция	Наименование	Обозначение	Кол-во в узле	Примечания
1	2	3	4	5
1	Индикатор уровня		1	Пр-во РП
2	Фильтр заливной	FT 8 C10/10L	1	Пр-во РП
3	Фильтр сливной	FRA 41	1	Пр-во РП
4	Фильтр всасывающий	ESA 31	1	Пр-во РП
5	Фильтроэлемент	Фильтроэлемент (для Фильтра сливного FRA 41)	1	Пр-во РП
6	Кран шаровый или Кран трехходовой	Ду 40	1	Пр-во Италия

Режущий аппарат КОР-16.08.000 СБ

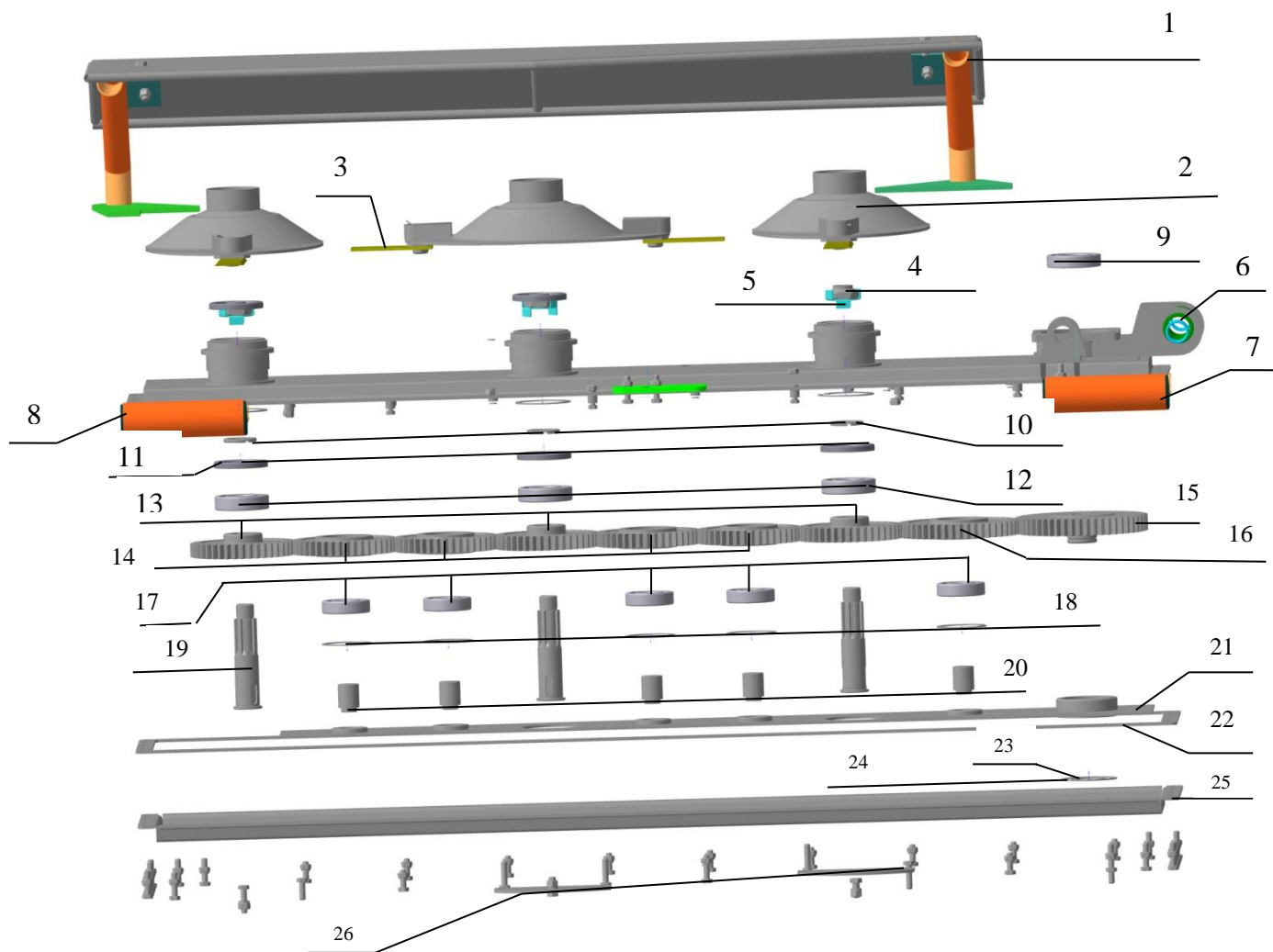
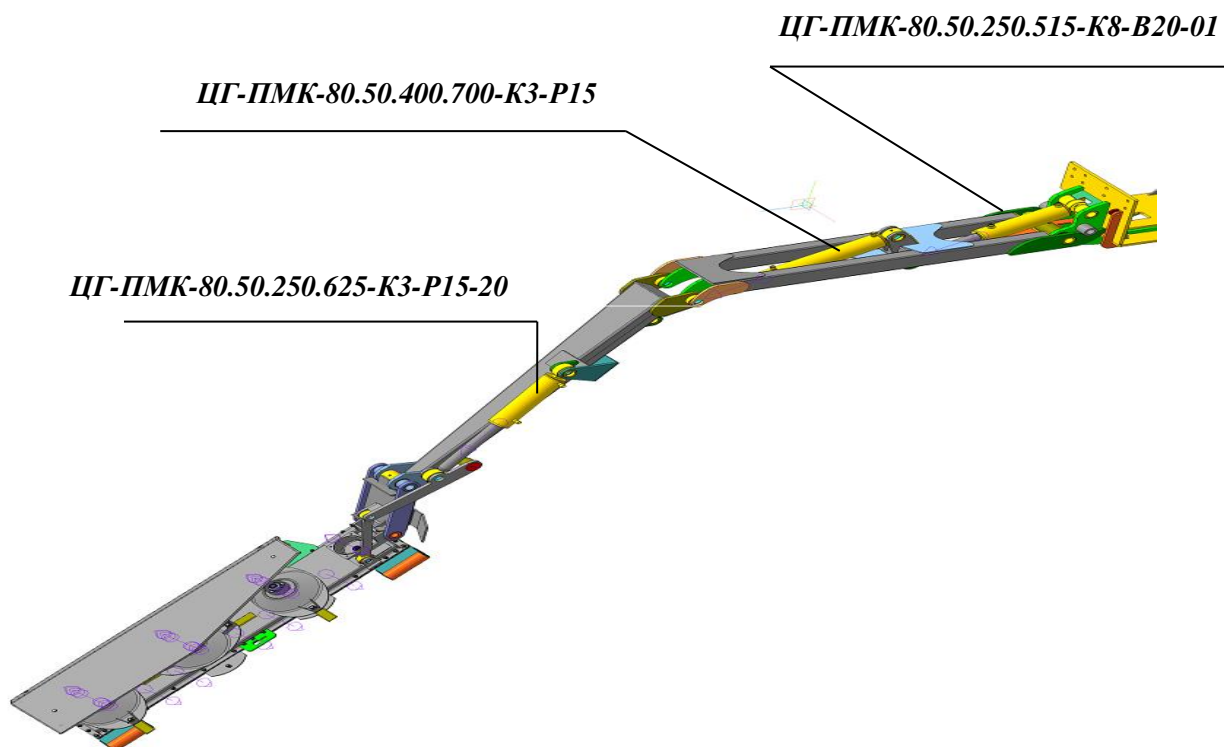


Таблица 4.

Позиция	Наименование	Обозначение	Кол-во в узле	Примечания
1	2	3	4	5
1	Щиток	КОР-16.31.01.000 СБ	1	
2	Ротор	КОР-16.08.000-01 СБ	3	
3	Нож	КОР-16.08.004	6	
4	Гайка	КОР-16.08.016	3	
5	Шайба контрольная	КОР-16.08.015-01	3	
6	Втулка	ВК-30.38.30	2	
7	Лыжа	КОР-16.08.60.000-01	1	
8	Лыжа	КОР-16.08.60.000	1	
9	Подшипник	210	1	
10	Втулка	КОР-16.08.003	3	
11	Манжета	1.1-65x90-1 ГОСТ 8752-79	6	
12	Подшипник	308	6	
13	Шестерня	D176 (шпонка)	3	
14	Шестерня	D176	4	
15	Шестерня	D220	1	
16	Шестерня	D204	1	
17	Подшипник	307	5	
18	Кольцо	Кольцо В80.65Г ГОСТ 13943-86	5	
19	Ось ротора	КОР-16.08.002	3	
20	Ось	КОР-16.08.001	5	
21	Пластина прижимная	КОР-16.08.40.000 СБ	1	
22	Прокладка	КОР-16.08.005	1	
23	Кольцо	В50	1	
24	Кольцо	В90	7	
25	Днище	КОР-16.08.30.000	1	
26	Пластина защитная	КОР-16.08.006	2	



Гидроцилиндр ЦГ-ПМК-80.50.250.515-К8-В20-01

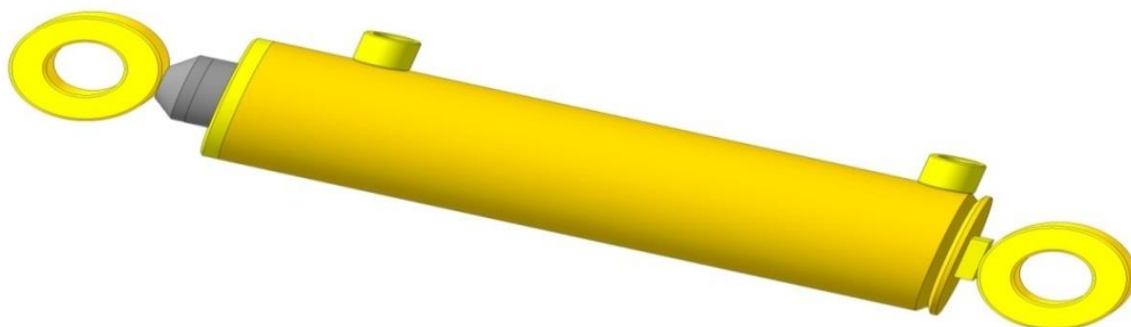


Таблица 5.

Позиция	Наименование	Обозначение	Кол-во в узле	Примечания
1	2	3	4	5
1	Грязесъемник	SA 50	1	
2	Кольцо	030-034-25-2-2 ГОСТ 9833-73	1	
3	Статическое уплотнение	SSA 0806 0760 064	1	
4	Кольцо	080-086-36-2-2 ГОСТ 9833-73	1	
5	Опорное кольцо	FI 50	2	
6	Поршневое уплотнение	KGD-80.62	1	
7	Штоковое уплотнение	SD 50.60.7	1	
8	Уплотнение штоковое	SPK 0500 0607 042	1	

Гидроцилиндр ЦГ-ПМК-80.50.250.625-К3-Р15-20

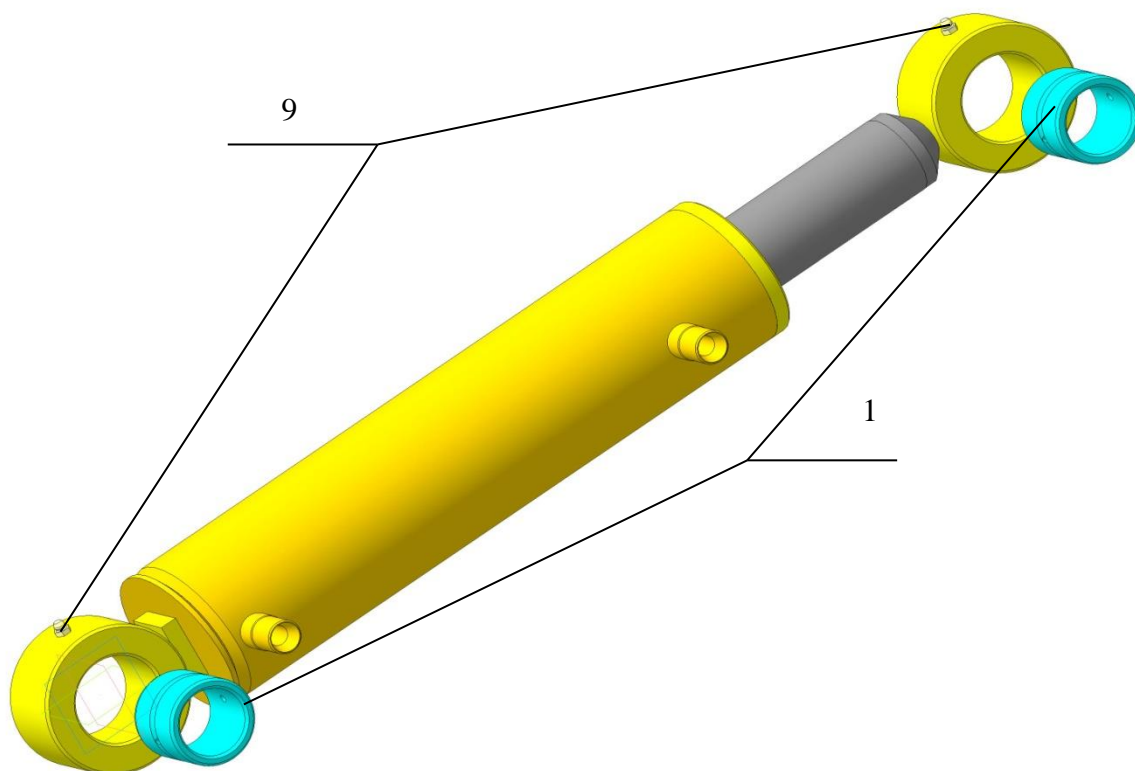


Таблица 6.

Позиция	Наименование	Обозначение	Кол-во	Примечания
1	2	3	4	5
1	Втулка	ВКМ-40.52.40	2	ТО
2	Грязесъемник	SA 50	1	
3	Кольцо	030-034-25-2-2 ГОСТ 9833-73	1	
4	Статическое уплотнение	SSA 0806 0760 064	1	
5	Кольцо	080-086-36-2-2 ГОСТ 9833-73	1	
6	Опорное кольцо	FI 50	2	
7	Поршневое уплотнение	KGD-80.62	1	
8	Штоковое уплотнение	SD 50.60.7	1	
9	Масленка	1.1 Ц6 ГОСТ 19853-74 (M6x1)	2	
10	Уплотнение штоковое	SPK 0500 0607 042	1	

Гидроцилиндр ЦГ-ПМК-80.50.400.700-К3-Р15

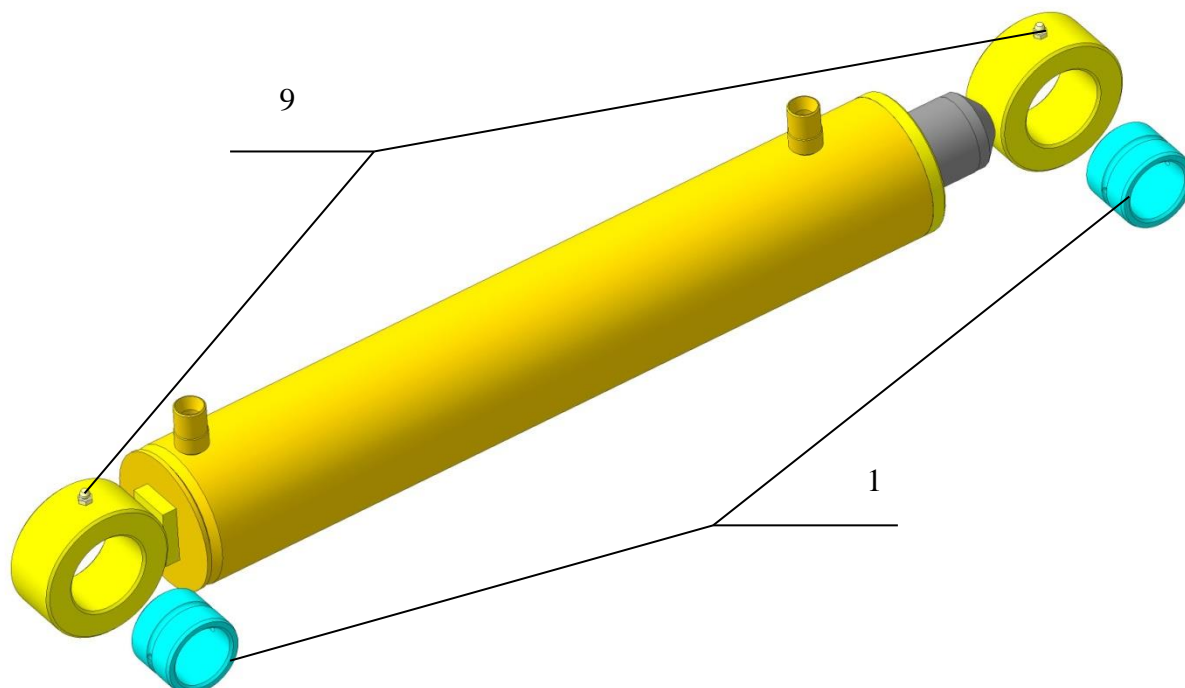


Таблица 7.

Позиция	Наименование	Обозначение	Кол-во в узле	Примечания
1	2	3	4	5
1	Втулка	ВКМ-40.52.40	2	ТО
2	Грязесъемник	SA 50	1	
3	Кольцо	030-034-25-2-2 ГОСТ 9833-73	1	
4	Статическое уплотнение	SSA 0806 0760 064 CO	1	
5	Кольцо	080-086-36-2-2 ГОСТ 9833-73	1	
6	Опорное кольцо	FI 50	2	
7	Поршневое уплотнение	KGD-80.62	1	
8	Штоковое уплотнение	SD 50.60.7	1	
9	Масленка	1.1 Ц6 ГОСТ 19853-74 (M6x1)	2	
10	Уплотнение штоковое	SPK 0500 0607 042	1	

Гидравлика и схема

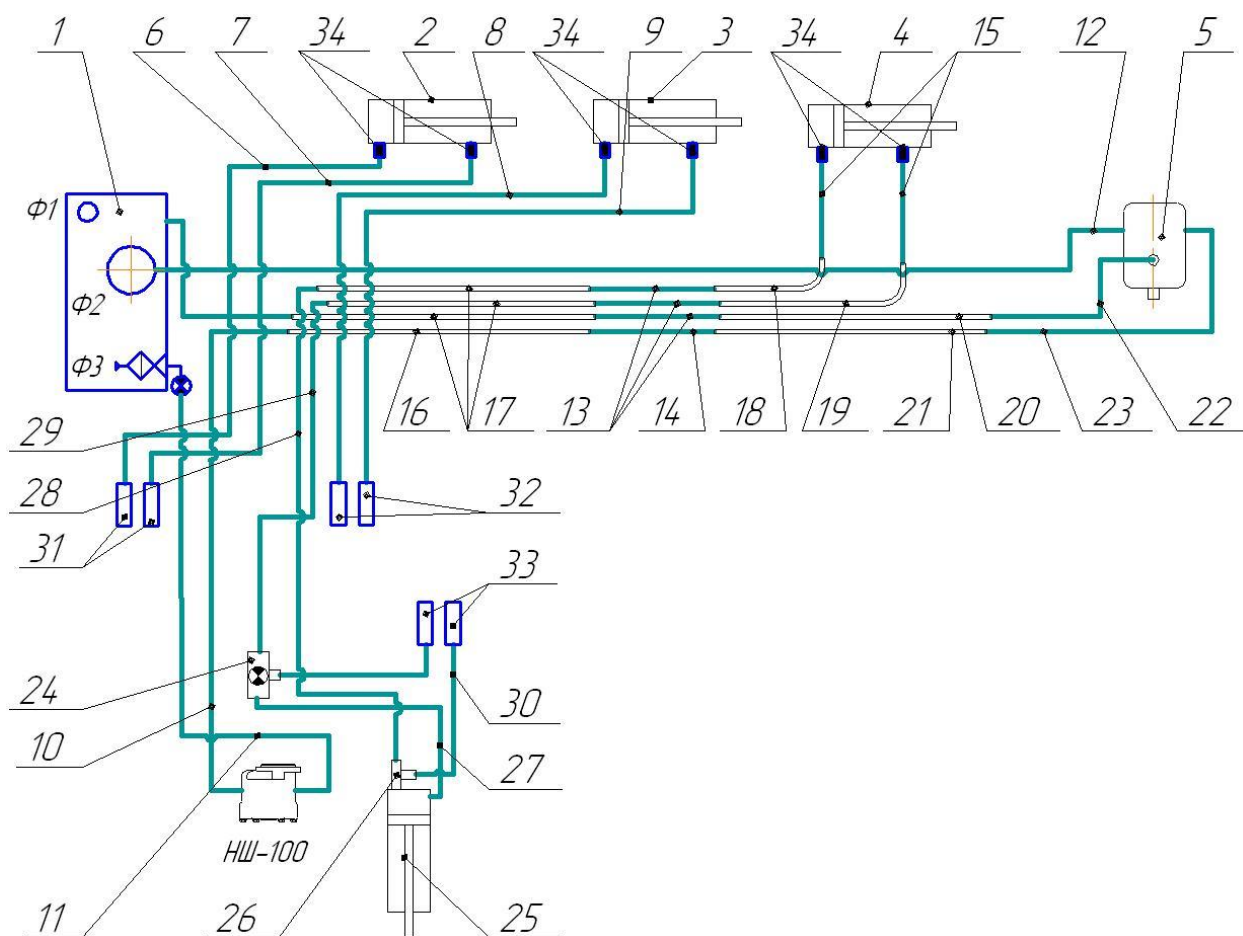


Таблица 8.

№ п/п	Обозначение	Кол-во в шт.	Примечания
1	2	3	4
1	КОР-16.10.000 СБ	1	Гидробак
2	ЦГ-ПМК-80.50.250.515-К8-В20-01	1	Гидроцилиндр стрелы
3	ЦГ-ПМК-80.50.400.700-К3-Р15	1	Гидроцилиндр рукояти
4	ЦГ-ПМК-80.50.250.625-К3-Р15-20	1	Гидроцилиндр режущего аппарата
5	А1-56/25АА КП	1	Гидромотор (покупной)
6	ПУ-РВД-12-250-950	1	Управление Стрелой
7	ПУ-РВД-12-250-1350	1	Управление Стрелой
8	ПУ-РВД-12-250-1300	1	Управление Рукоятью
9	ПУ-РВД-12-250-1550	1	Управление Рукоятью
10	РВД 20-2SCx3000-0-90	1	Напорный рукав (покупной)
11	Шланг армированный 38	3000 м.п.	Соединение насоса с гидробаком (покупной)
12	Шланг армированный 32	6000 м.п.	Соединение гидромотора с гидробаком (покупной)
13	П-РВД-12-250-850	3	Соединение трубок стрелы с рукоятью
14	РВД 20-2SCx850 М30-2	1	Соединение трубок стрелы с рукоятью (покупной)

15	П-РВД-12-250-650	2	Соединение трубок с цилиндром
16	КОР-16.122.000 СБ	1	Трубка
17	КОР-16.124.000 СБ	3	Трубка
18	КОР-16.123.000 СБ	1	Трубка
19	КОР-16.125.000 СБ	1	Трубка
20	КОР-16.126.000 СБ	1	Трубка
21	КОР-16.121.000 СБ	1	Трубка
22	П-РВД-12-250-1000	1	От трубки к гидромотору
23	РВД 20-4SCx1000-30	1	От трубки к гидромотору (покупной)
24	Кран трехпозиционный	1	(покупной)
25	Гидроцилиндр задней навески		
26	ПФН-200.15.15.000 СБ	1	Тройник
27	У-РВД-12-250-850	1	От гидроцилиндра задней навески к крану
28	ПУ-РВД-12-250-950	1	От гидроцилиндра задней навески к трубкам стрелы
29	П-РВД-12-250-2000	1	От крана к трубкам стрелы
30	ПУ-РВД-12-250-1250	1	От вывода задней навески к тройнику
31			Вывод подключения к гидросистеме трактора с левой стороны двигателя
32			Вывод подключения к гидросистеме трактора с правой стороны двигателя
33			Вывод подключения к гидросистеме задней навески
34	КОР-16.120.10.000 СБ	6	Замедлитель

Условное обозначение РВД:

П – в зависимости от установленных концевых ниппелей

П – прямой-прямой;

У – угловой-угловой;

ПУ – прямой-угловой;

РВД – Рукав Высокого Давления;

12 – Проходное сечение (условный проход), мм;

250 – Рабочее давление, МПа;

650 – Длина рукава, мм.

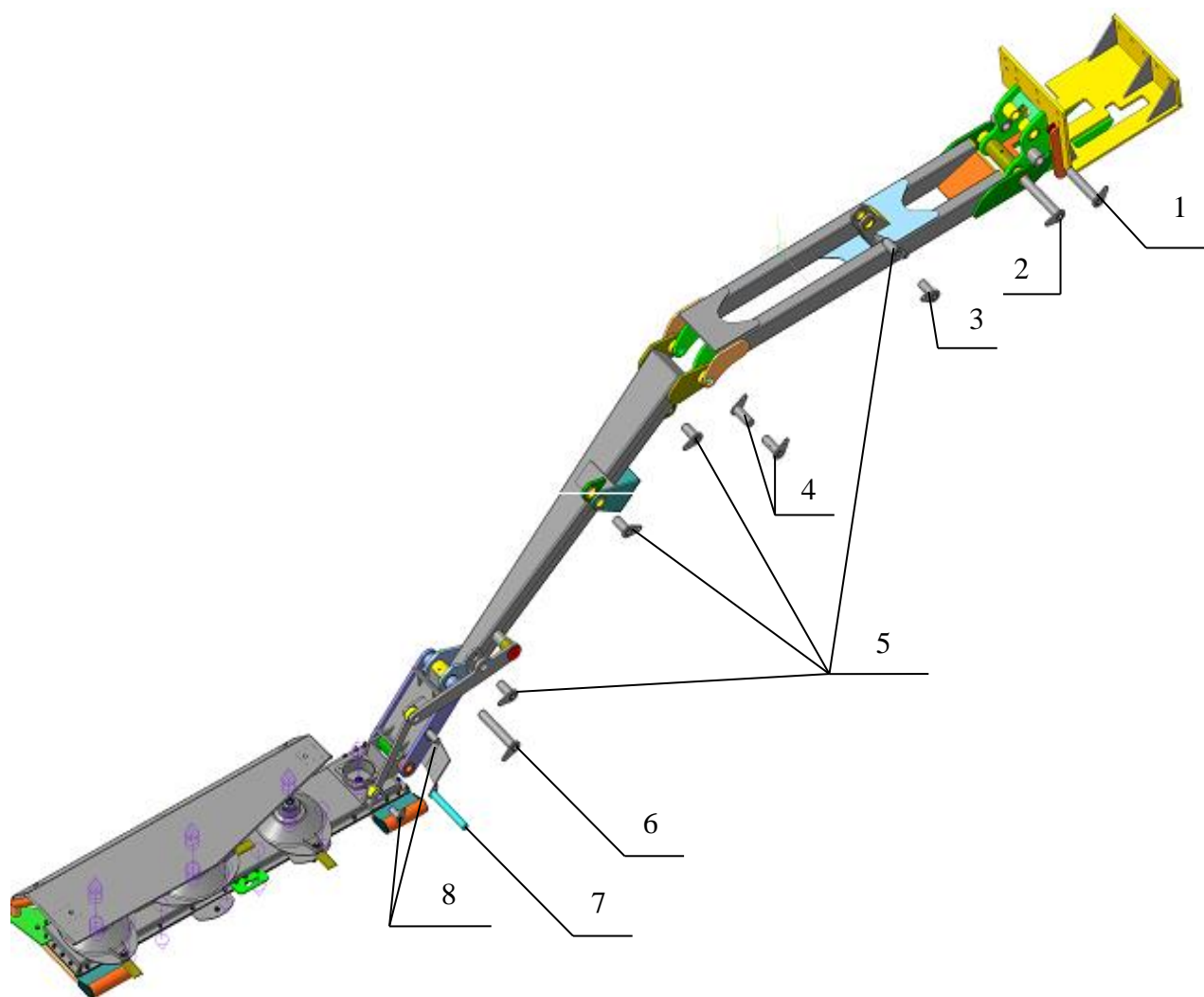


Таблица 9.

Позиция	Наименование	Обозначение	Кол-во в узле	Примечания
1	2	3	4	5
1	Палец	КОР-16.84.000 СБ	1	ТО
2	Палец	КОР-16.85.000 СБ	1	ТО
3	Палец	КОР-16.83.000 СБ	1	ТО
4	Палец	КОР-16.82.000 СБ	2	ТО
5	Палец	КОР-16.81.000 СБ	4	ТО
6	Палец	КОР-16.86.000 СБ	1	ТО
7	Палец	КОР-16.80.000 СБ	1	ТО
8	Палец	КОР-16.87.000 СБ	2	ТО